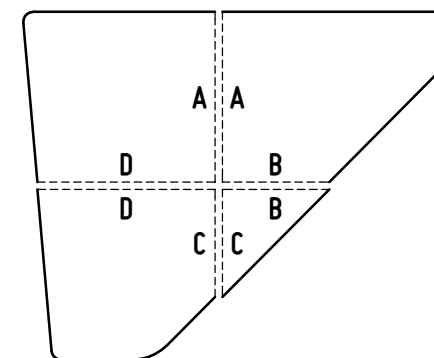


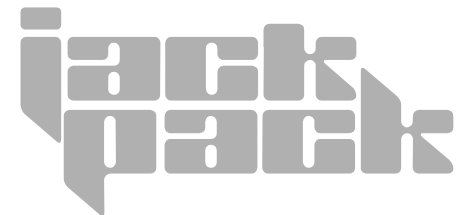
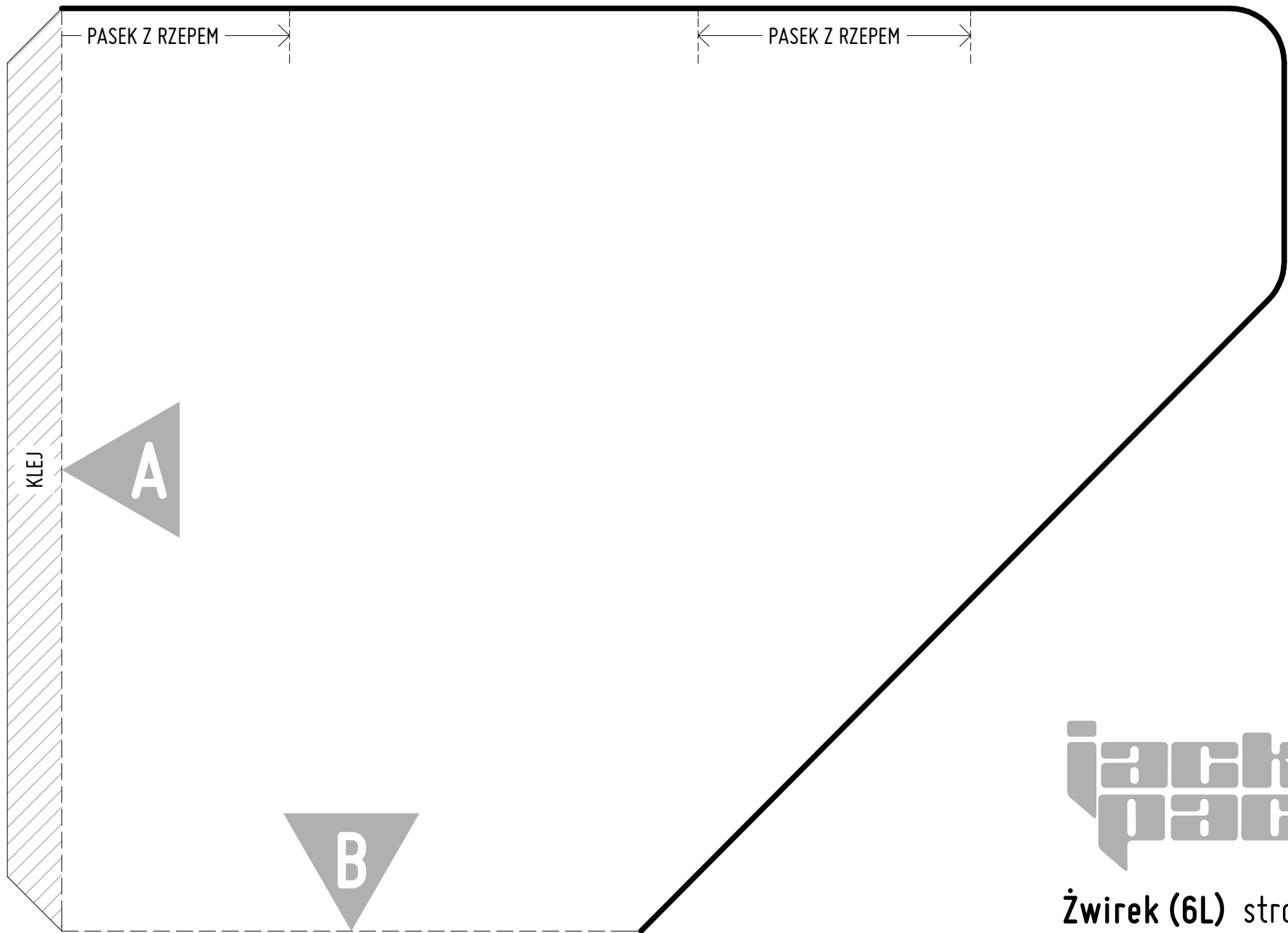
1. Wydrukuj wszystko jednostronnie, bez skalowania.
2. Sprawdź poprawność skali wydruku za pomocą miarki w skali 1:1 zamieszczonej poniżej.
3. Wytnij części szablonu i sklej je według schematu zamieszczonego pod miarką.
4. Przyłóż szablon do ramy i sprawdź, jak Żwirek pasuje do Twojego roweru.

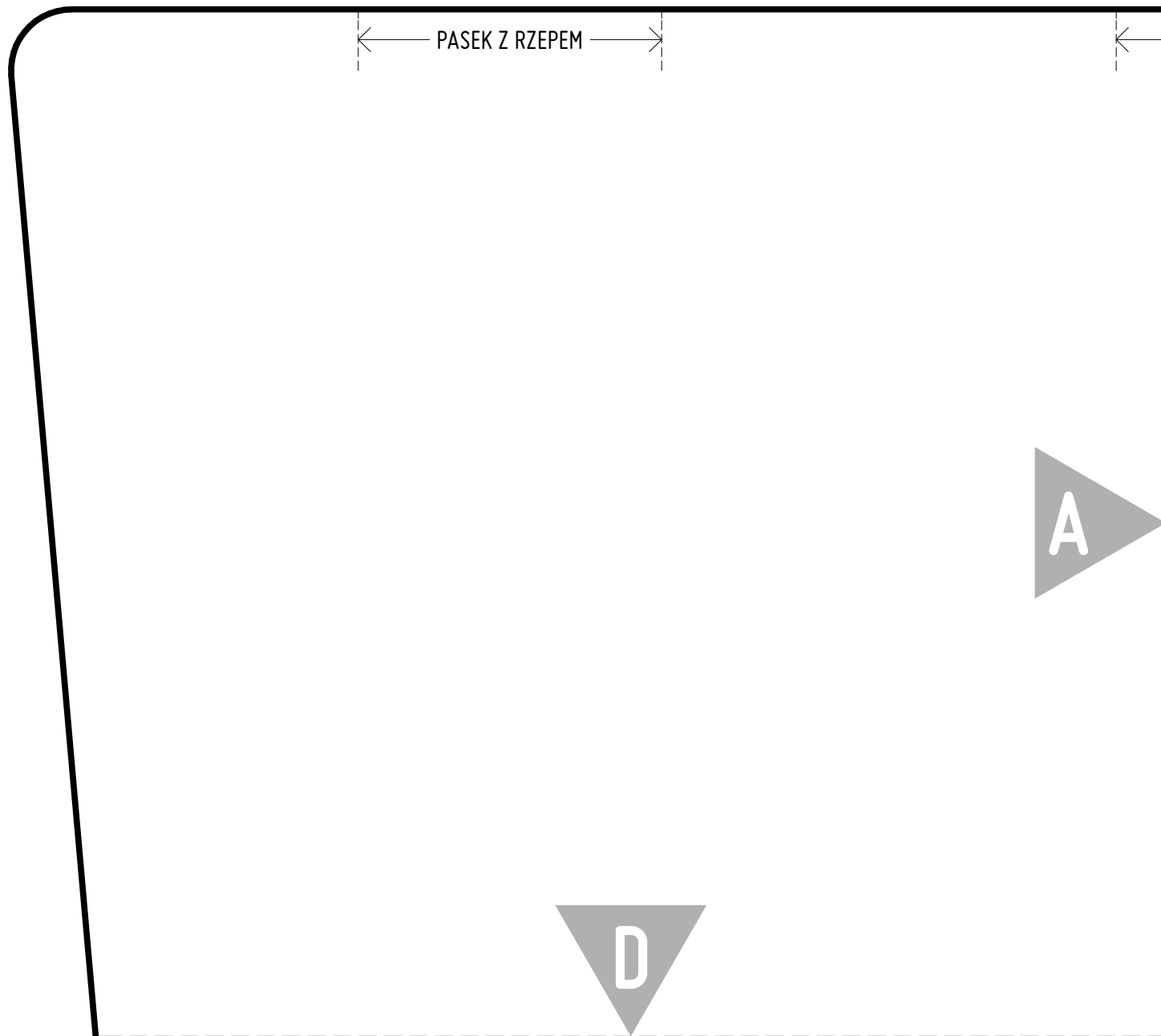
0  5cm



**jack
pack**

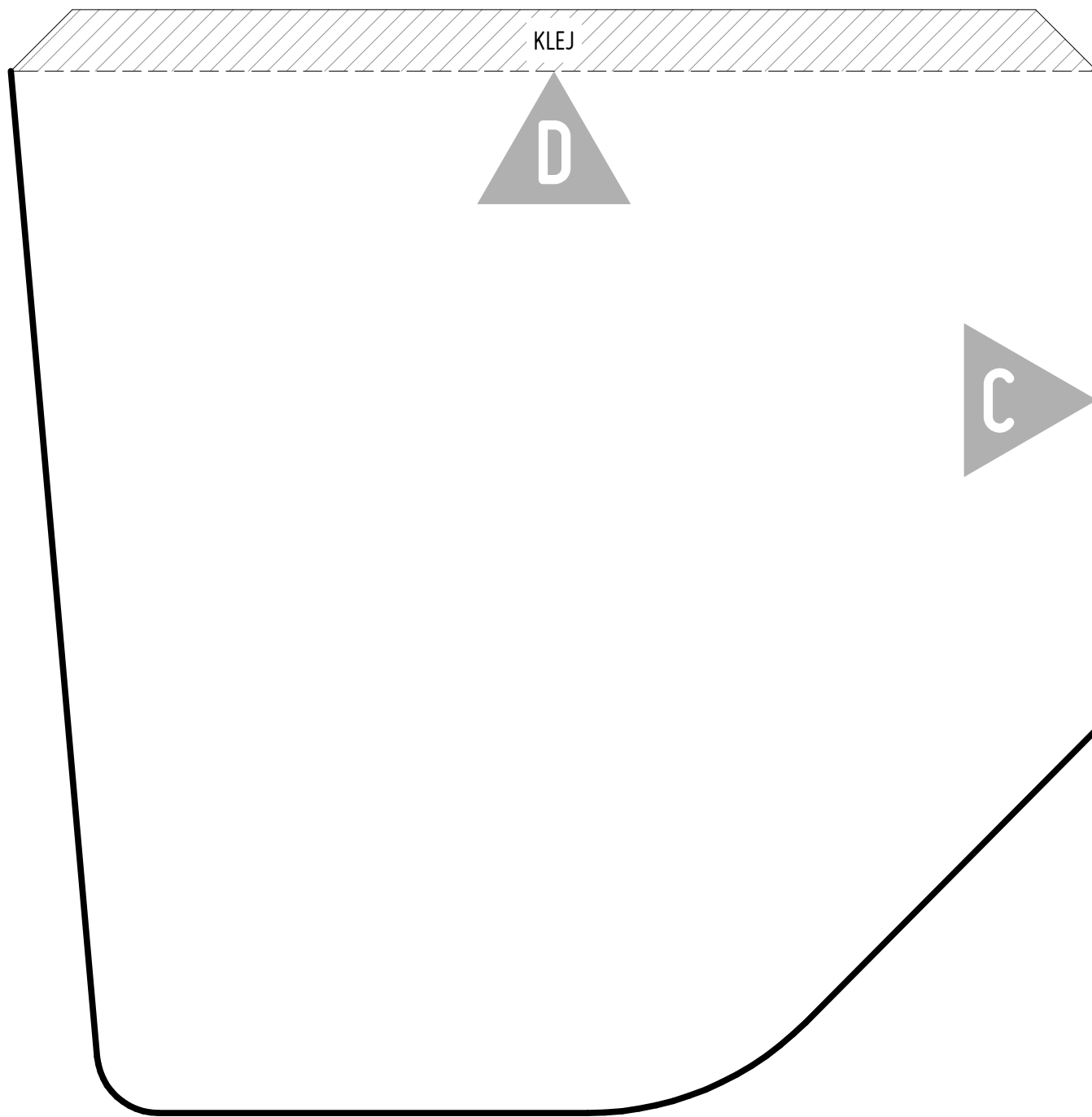
Żwirek (6L) strona 1/4





**jack
pack**

Żwirek (6L) strona 3/4



**jack
pack**

Żwirek (6L) strona 4/4